

ČLENĚNÍ STAVBY

SO 1 - ZAST.VILÉMOVICE

- SO 1-01 - ZAST.VILÉMOVICE, ŽELEZNIČNÍ SVRŠEK A SPODEK
- SO 1-02 - ZAST.VILÉMOVICE, NÁSTUPIŠTĚ
- SO 1-03 - ZAST.VILÉMOVICE, PŘÍSTUPOVÁ KOMUNIKACE
- SO 1-04 - ZAST.VILÉMOVICE, OSVĚTLENÍ

SO 4 - ZAST.DOLNÍ BŘEZINKA

- SO 4-01 - ZAST.DOLNÍ BŘEZINKA, ŽELEZNIČNÍ SVRŠEK A SPODEK
- SO 4-02 - ZAST.DOLNÍ BŘEZINKA, NÁSTUPIŠTĚ
- SO 4-03 - ZAST.DOLNÍ BŘEZINKA, PŘÍSTUPOVÁ KOMUNIKACE
- SO 4-04 - ZAST.DOLNÍ BŘEZINKA, PŘÍSTŘEŠEK
- SO 4-05 - ZAST.DOLNÍ BŘEZINKA, OSVĚTLENÍ

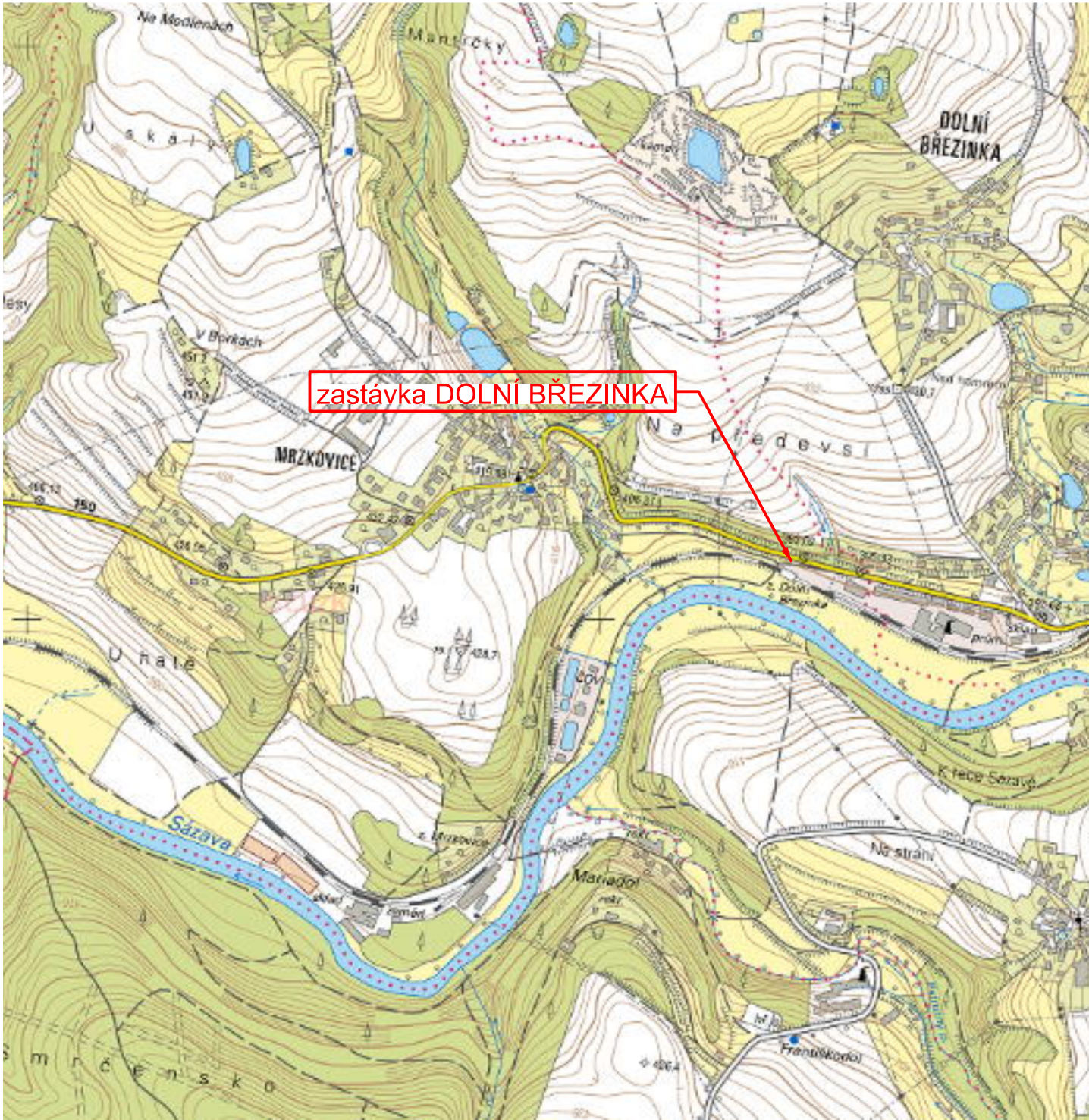
zastávka VILÉMOVICE

M1:10000



zastávka DOLNÍ BŘEZINKA

M1:10000



PO PŘIPOMÍNKOVÉM ŘÍZENÍ XII/2017

			ČÍSLO SOUPRAVY
R1	XII/2017	Ze stavby výjmutý SO 2-zast.Smrčná	
ZMĚNA	DATUM	POPIS	

INVESTOR SZDC Správa železniční dopravní cesty, státní organizace Dlážděná1003/7, 110 00 Praha 1			
ZODP. PROJEKTANT ING. KAREL SMOLÍK	NAVRHL/VYPRACOVAL ING. KAREL SMOLÍK	N.O.R.T. ING. KAREL SMOLÍK ING. DRAHOMÍRA SMOLÍKOVÁ železnice & komunikace 751 22 OSEK NAD BEČVOU 383 tel:581 225 002 www.nort.cz e-mail:nort@nort.cz	
KRAJ VYSOČINA	POVĚŘENÝ OÚ SVĚTLÁ NAD SÁZAVOU	OBEC VILÉMOVICE, SVĚTLÁ NAD SÁZ./ ČÁST DOLNÍBŘEZINKA	
STAVBA: Rekonstrukce nástupišť na zastávkách trati Světlá nad Sázavou - Čerčany OBJEKT/SOUBOR: SO 1 - zast. Vilémovice SO 4 - zast. Dolní Březinka		ÚČEL	PROJEKT/DSP
		ARCH.ČÍSLO	170511
		Č.REVIZE	-
		DATUM	X/2017
		FORMÁT	4xA4
		MĚŘÍTKO	1:10000
PŘEHLEDNÁ SITUACE		ČÁST	PŘÍLOHA
		C.	01

POZNÁMKA
Železniční trať č.212 Čerčany-Světlá nad Sázavou;
(dle TTP železniční trať č.516A Světlá nad Sázavou-Čerčany)
TÚ 1733 Kácov(mimo) - Světlá nad Sázavou(mimo)
DÚ 14 Ledec n/Sázavou - Světlá nad Sázavou